

Skogbruksplan eller jaktkart på iPhone og/eller iPad

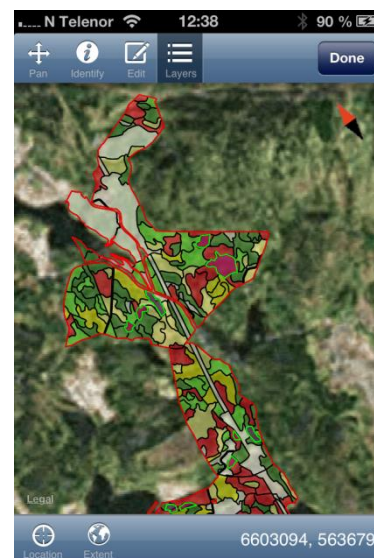
Stadig flere har iPhone eller iPad. Som en følge av dette finnes det nå flere kartsystemer som kan benyttes på disse enhetene, og hvor en kan legge inn sine egne kartfiler. Kartfilene som skal legges inn må være i ESRI format (shape eller Geodatabase) eller SOSI og i et universelt koordinatsystem som f.eks. WGS 1984 UTM32.

NORSKOG kan bistå med å legge ut skogbruksplandata, dvs. alle bestandsflater m. egenskapsinformasjon, Nøkkelibiotoper/MIS o.l. på iPhone eller iPad.

Bestandsflatene kan symboliseres avhengig av hogstklasse, slik at kartet ser tilnærmet ut slik en er vant til.

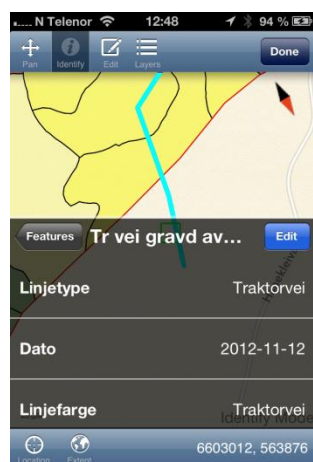
En kan også lage bakgrunnskart (rasterbilde av f.eks. økonomisk kartverk) som vises sammen med skogbruksplandataene, slik at en ikke har behov for å benytte Google Maps som bakgrunnskart (som krever at en har online tilknytning til kartserveren)

iPhone og iPad har innebygd GPS som fører til at da vil se hvor en er i skogen, og en kan få opp bestandsinformasjon om det/de bestandene en velger. En kan også korrigere bestandsegenskapene, f.eks. endre hogstklassen eller volum/daa.



Oversiktskart

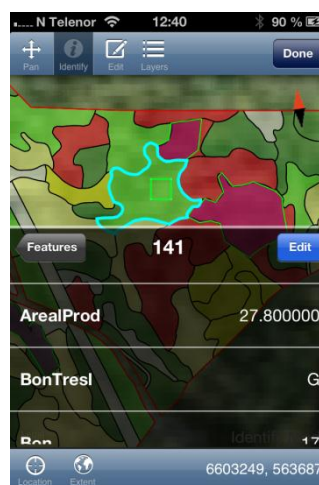
En kan også registrere nye linjer eller punkter vha. GPS'en, eller ved selv å markere i kartet. I eksempelet under har vi registrert en ny bestandsgrense, med tilhørende informasjon



<- Registrering av ny linje, enten vha GPS eller manuelt

Liste for valg av linjetyper ↓

Sti	Sti
Utprykk	Utprykk
Div/Annet	Div/Annet
Traktorvei	Traktorvei
Best.gr.	Best.gr.
Driftsvei	Driftsvei



Egenskaper for valgt bestand kan vises

Kartdatene må fysisk legges inn, og settes opp, på den enkelte iPhone/iPad. Dvs. at vi er avhengige av å ha enheten (iPhone/iPad) tilgjengelig i Lilleakerveien. Det er også en stor fordel om en har med egen PC med iTunes for overføring av kartdataene.

Programmet som benyttes er gratis (i alle fall foreløpig), men tilrettelegging av dataene og oppsett på iPhone/iPad vil bli belastet etter medgått tid, normalt 2 – 6 timer. (tidsforbruk avhengig av hvordan data leveres, samt om det skal genereres bakgrunnskart eller ikke.

Interessert kan ta kontakt med Jens Kolstad, jens.kolstad@norskog.no, 22 51 89 45 / 913 35 485

PS! Foreløpig er det dessverre dårlig tilgang på tilsvarende app'er for Android smarttelefoner/nettbrett